

OSTERMAIER

Ihre Auto-Familie

IHR FUHRPARK PARTNER



SKODA





GROSSKUNDE

bei der Auto-Familie

Wussten Sie schon?

Unser Firmenlogo, der Gorilla, Meister Silberrücken, steht für soziales und familiäres Verhalten, sowie für Stärke, Mut und Umweltbewusstsein. Werte, die auch für alle Mitglieder unserer Auto-Familie eine sehr große Bedeutung haben und nicht nur leere Worthülsen darstellen. Dem Ziel, höchste Qualität für zufriedene Kunden zu bieten, ist unsere Auto-Familie mittlerweile in der dritten Generation treu. Das beweisen unsere vielen, langjährigen Kundenbeziehungen. Zahlreiche Auszeichnungen bestätigen uns immer wieder, dass wir auf dem richtigen Weg sind.

Gründe für die Auto-Familie.....	4
Unterstützer des Sports.....	6
Ansprechpartner	8
Flottenmanagemet	10
Flotteins.....	13
E-Mobilität.....	14
Service.....	16
Karosserie- und Lackzentrum	18
Mobilitätsgarantie mit RENT.OS.....	20
Ihr Versicherungsexperte W+O.....	21

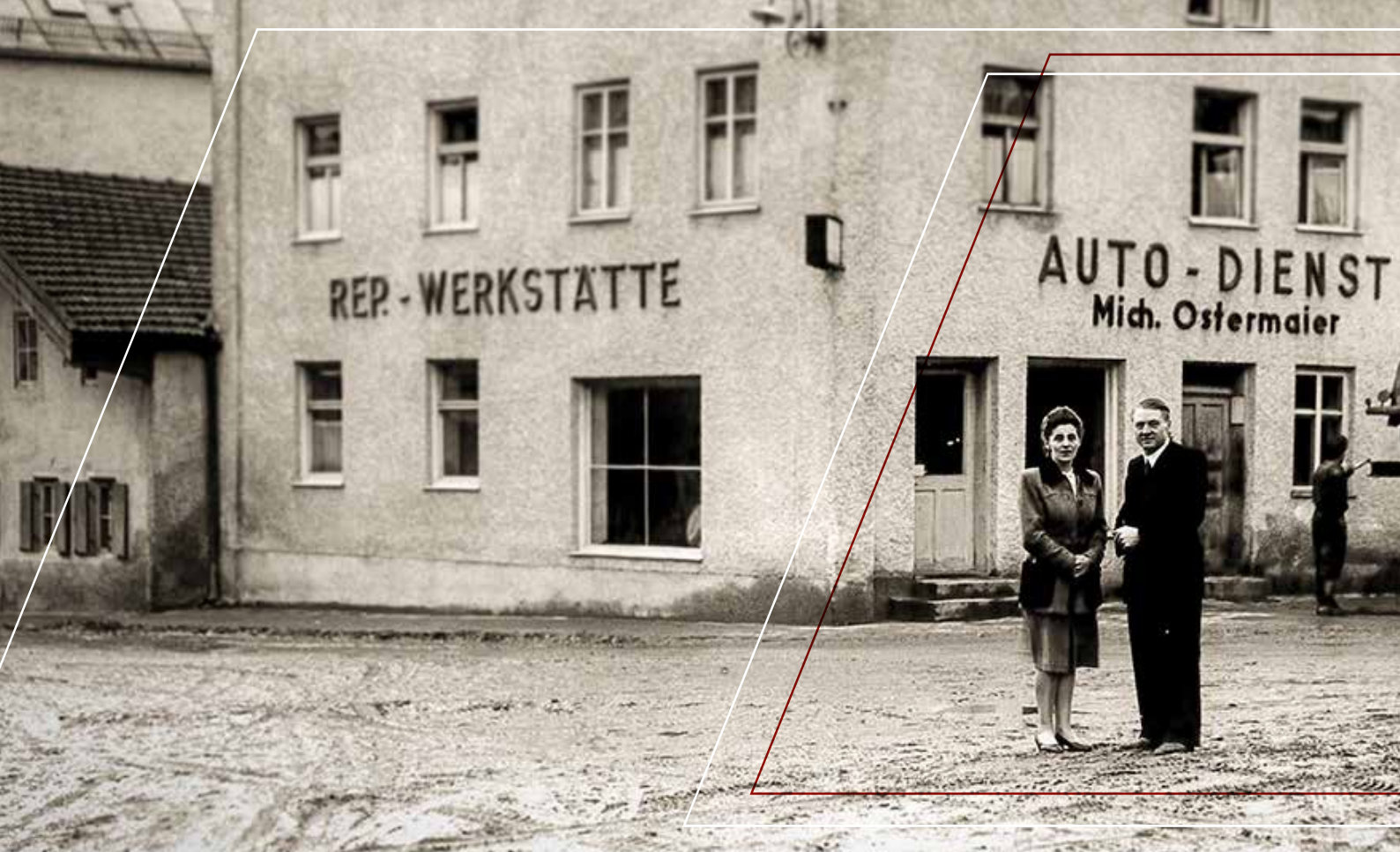


3. Platz (2021)



6 von 7 Sternen beim
Retail Excellence Award
von Volkswagen





GRÜNDE

für die Auto-Familie

MITARBEITER

Unsere Mitarbeiter sind unser stärkster Trumpf. Alle Angestellten der Auto-Familie durchlaufen regelmäßige Schulungen. Weiterbildungen sehen wir nicht nur als Signal der Wertschätzung und Mitarbeitermotivation an. In Zeiten des Fachkräftemangels besinnen wir uns auf unsere Potentiale und bilden Mitarbeiter zu Spezialisten aus. Gut für uns – gut für Sie!

TRADITION

Die Gründung: Am 17. Dezember 1924 eröffnete die Auto-Familie ihre erste Werkstatt – anfangs als Reparaturbetrieb für Fahrräder, Motorräder, Automobile. Mit den Jahren wuchs die Zahl an Standorten und Mitarbeitern. Heute gehört die Auto-Familie mit sieben Standorten zu den größten Autohäusern in Bayern.

TECHNIK

Seit jeher beruht unsere Firmenphilosophie auf der einzigartigen Mischung aus traditionellen Werten und technologischem Fortschritt. Nicht nur in unseren Werkstätten, auch in unseren Büro- und Ausstellungsräumen arbeiten wir täglich mit modernstem Equipment. Dementsprechend gezielt werden auch unsere Mitarbeiter geschult.

PREIS/LEISTUNG

Als mehrfach ausgezeichnete Service-Partner von Autoherstellern können wir unseren Kunden ein ausgesprochen attraktives Preis-Leistungs-Verhältnis anbieten. Das beginnt bei Aktionsrabatten und endet bei Kulanzleistungen für Reparaturen. In Sachen Qualität sei an dieser Stelle nochmals die Verwendung von Original-Ersatzteilen und -Zubehör hervorgehoben.



STARKER SERVICE
STARKER VERTRIEB
STARKER PARTNER

seit 1924.

NÄHE

Herzlich Willkommen bei der Auto-Familie! An insgesamt acht Standorten in Bayern sind wir mit Autohäusern vertreten. Da liegt es auf der Hand, dass Kundennähe zu unseren Stärken gehört. Wichtig ist es für uns Kundennähe auch vorzuleben. Über das ganze Jahr finden zahlreiche Veranstaltungen statt, um unseren Kunden noch näher zu sein.

RUND UM DIE UHR

An allen unseren Standorten haben wir kundenfreundliche Öffnungszeiten und eine 24 h Fahrzeugannahme. Nach Vereinbarung sind wir auch außerhalb der Geschäftszeiten für Sie da!

PERSÖNLICH

Nicht nur im Umgang untereinander, auch im Kontakt mit unseren Kunden, legen wir großen Wert auf Persönlichkeit! Deshalb ist es uns als Auto-Familie sehr wichtig, dass sich unsere Kunden auf einen Ansprechpartner beziehen können. So werden Angelegenheiten schneller bearbeitet und Sie fühlen sich besser verstanden!

KOMPETENZ

Ziel ist es, Ihr Unternehmen mit allen im Zusammenhang mit dem Fuhrpark stehenden Tätigkeiten zu entlasten und professionell abzuwickeln.



UNTERSTÜTZER

des Sports

In einer Welt, in der soziale Verantwortung und Engagement zunehmend an Bedeutung gewinnen, steht die Auto-Familie Ostermaier fest an der Seite der Gemeinschaft. Seit Jahren setzen wir uns mit Leidenschaft dafür ein, das lokale sportliche und kulturelle Leben in Nieder- und Oberbayern zu fördern. Unser Engagement erstreckt sich über eine Vielzahl von Sportarten und Veranstaltungen, von der Jugend bis zur Altherrenmannschaft. Wir sind stolz darauf, über 100 Sportvereine und kulturelle Einrichtungen in unserer Region zu unterstützen, unabhängig davon, ob es sich um Amateure oder Profis handelt.

Unsere Präsenz erstreckt sich weit über finanzielle Unterstützung hinaus. Wir sind oft persönlich vor Ort bei Spielen, Wettkämpfen und kulturellen Veranstal-

tungen, um unsere Partner zu unterstützen und Teil ihrer Erfolge zu sein. Es ist uns eine Herzensangelegenheit, nicht nur als Sponsor, sondern als aktiver Teil des Geschehens präsent zu sein.

Ein Beispiel für unsere enge Partnerschaft mit dem Sport sind unsere Bemühungen, den Erfolg lokaler Mannschaften wie den Straubing Tigers, dem EHC Straubing und den Roten Raben Vilsbiburg zu unterstützen. Wir stellen nicht nur finanzielle Mittel bereit, sondern auch den Fuhrpark. Durch unsere Fahrzeuge tragen wir dazu bei, dass sie zu Spielen und Veranstaltungen reisen können, um ihre Leidenschaft und ihr Können zu zeigen.

Die Auto-Familie Ostermaier ist mehr als ein Unternehmen; wir sind ein integra-

ler Bestandteil des gesellschaftlichen Lebens in Nieder- und Oberbayern. Unser Engagement im Sport und in der Kultur spiegelt unseren tiefen Glauben an die Bedeutung der Gemeinschaft wider. Wir werden auch weiterhin unser Bestes tun, um die Region zu stärken und die Träume von Sportlern und Künstlern zu unterstützen, denn gemeinsam sind wir stärker.





WIR FÜR SIE

Ihre Ansprechpartner



Robert Brunn

Leiter Großkundenabteilung

Zertifizierter Fuhrparkmanagementberater
Vilsbiburg, Eggenfelden und Landshut

r.bruenn@ostermaier.de

Tel. 08741/9633-6051



Bernhard Krach

Zertifizierter Fuhrparkberater
Vilsbiburg, Eggenfelden und Landshut

b.krach@ostermaier.de

Tel. 08741/9633-6052



Petar Brekalo

Zertifizierter Fuhrparkberater

p.brekalo@ostermaier.de

Tel. 09421/8402-3922



Gürkan Ertug

Zertifizierter Fuhrparkberater
Mühldorf und Waldkraiburg

g.ertug@ostermaier.de

Tel. 08741/9633-6054



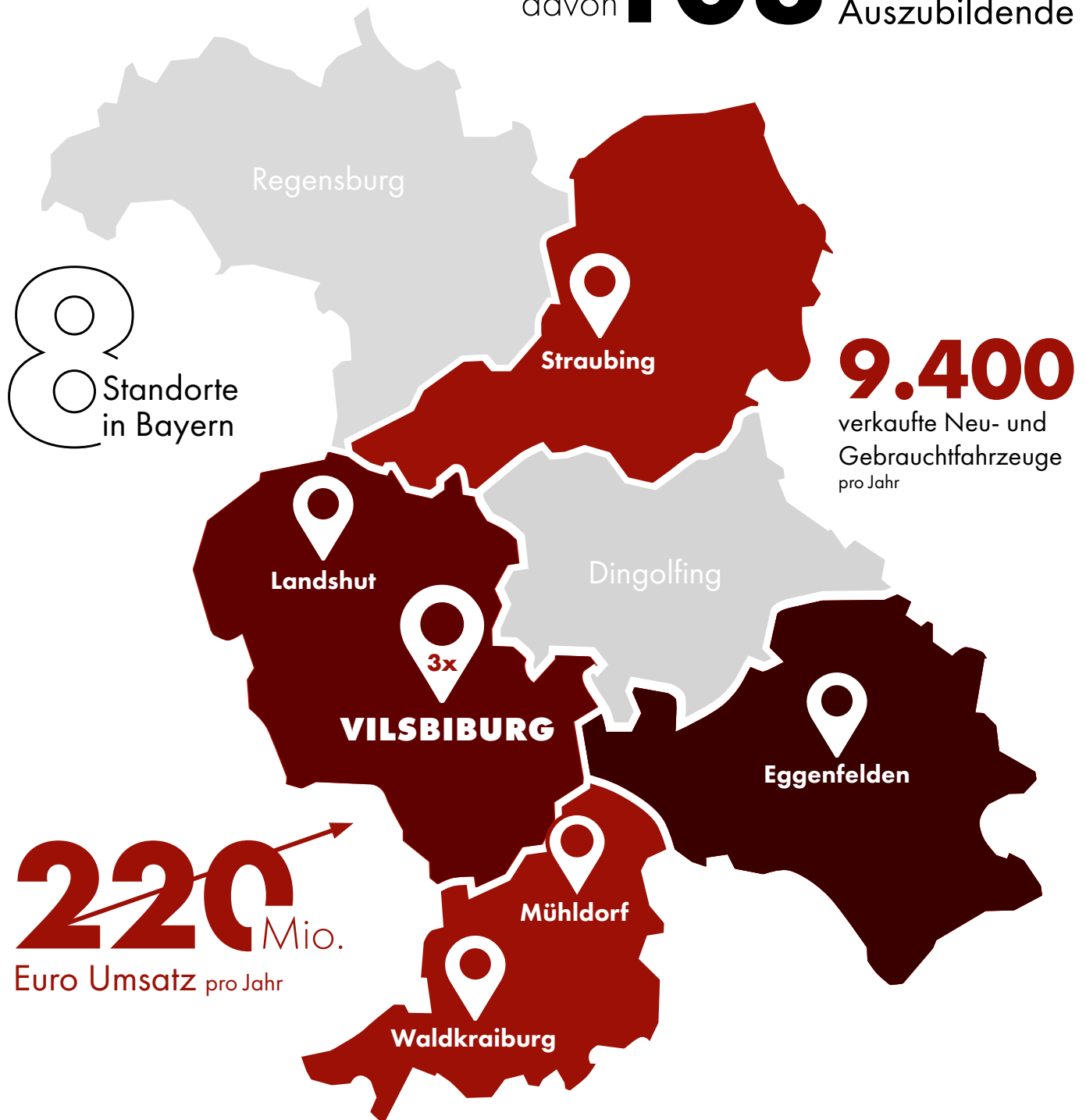
Markus Purucker

Zertifizierter Fuhrparkberater
Straubing

m.purucker@ostermaier.de

Tel. 09421/8402-3052

520 Mitarbeiter
davon **108** Auszubildende



130.000
Servicestunden pro Jahr



FLOTTENMANAGEMENT

ganzheitliche Betreuung und Beratung

Die Flotte Eins Community ist die erste händlereigene Fuhrparkmanagement-Gesellschaft in Deutschland. Die Gesellschafter sind ausgewählte, besonders leistungsstarke und engagierte Großkunden-Leistungszentren des Volkswagen Konzerns, die sich auf die ganzheitliche Betreuung und Beratung von Großkunden und das Fuhrpark-Management spezialisiert haben.

Für jedes Erfordernis bieten wir eine Lösung. Profitieren Sie von unserer langjährigen Erfahrung bei der Beratung und Betreuung renommierter Unternehmen aus allen Branchen und Sparten. Wir bieten bedarfs- und praxisgerechte Lösungen zur Leistungssteigerung und Kostenoptimierung für alle Fuhrparkanforderungsprofile und -größe – unter der Regie eines einzigen Ansprechpartners.

WIR BIETEN

- » Hohe Effektivität und Transparenz
- » Individuelle Prozess- und Kostenoptimierung
- » Einfache Planung und Steuerung
- » Standardisierte Prozesse
- » Zentrale Ansprechpartner & eigene Hotline
- » Regionale und starke Partner
- » Garantierte Qualität





WIR ERKENNEN IHRE BEDÜRFNISSE.





OSTERMAIER
Ihre Auto-Familie

FLOTTE EINS

ein starker Partner im Flottenmanagement

OPTIMIEREN & ANALYSIEREN

Durch Handlungsempfehlungen, Entscheidungshilfen, einer klaren Definition von Arbeitsabläufen und automatischer Datenverarbeitung optimieren wir Prozesse und Strukturen im Fuhrparkmanagement. Eine Analyse des Fahrzeugbestands ist Teil unseres Services.

AUFWAND MINIMIEREN

Unsere Fahrer-Direkt-Kommunikation ermöglicht Ihnen, Verwaltungsaufwand zu minimieren. Wir integrieren externe Anbieter z.B. beim Tankkarten- oder Schadenmanagement, um Sie von administrativen Aufgaben zu entlasten.

REPORTINGS & CONTROLLING

Sparen Sie Zeit und senken Sie Kosten durch übersichtliche Reportings und digitales Controlling. Wir werten Ihre Unternehmensstruktur z.B. nach Organisationseinheiten oder Kostenstellen aus. In der elektronischen Fahrzeugakte finden Sie alle relevanten fahrzeugbezogenen Vorgänge. Diese lässt sich mit Hilfe von SAP auch in die Buchhaltung integrieren.

RECHTSSICHER HANDELN

Mit uns an Ihrer Seite, handeln Sie rechtssicher und entsprechend gesetzlicher Vorgaben. Wir bieten eine UVV-Prüfung und Unterweisung, elektronische Führerscheinkontrolle sowie elektronische Fahrsicherheits-Unterweisung.

FLOTTE EINS
INNOVATIV · PERSÖNLICH · ÜBERALL

Als erste händlereigene Fuhrparkmanagement-Gesellschaft in Deutschland ist die Flotte Eins die Nr. 1 im Service für Dienstwagenfahrer.

Dabei ist sie auf die ganzheitliche Beratung und Betreuung von Groß- und Firmenkunden in ganz Deutschland spezialisiert.

Hierfür haben sich Großkunden-Leistungszentren des Volkswagen-Konzerns für eine überregionale Dienst-

wagenfahrerbetreuung aus allen Metropolregionen, Ballungsgebieten und an wichtigen Verkehrsadern zusammengeschlossen.

Kunden erhalten damit einheitliche Vertriebs- und Service-Standards und damit garantierte Qualität bei jedem Flotte Eins-Partner.

Weitere Informationen unter:
www.flotteeins.de



e-mobilio

E-MOBILIO

unser Partner für Elektromobilität

Charge4Business – Ladeinfrastruktur

Mit Charge4Business bietet e-mobilio ein umfassendes Ladeinfrastruktur-Konzept, welches auf die individuellen Bedürfnisse eines Unternehmens und seiner Mitarbeiter zugeschnitten ist. Von der Auswahl der Ladehardware und dem passenden Abrechnungs-Backend-System über die bestmögliche finanzielle Unterstützung durch Förderungen und THG-Quote bis hin zur Beratung zu Energie- und Lademanagement-Lösungen.

Abrechnungssystem

Unsere individuell zugeschnittene Softwarelösung sowie die dazugehörige Ladekarte ermöglichen die unkomplizierte Verwaltung und Steuerung der installierten Ladeinfrastruktur. Dank einer App haben Ihre Mitarbeiter zudem sämtliche Ladedaten im Blick.

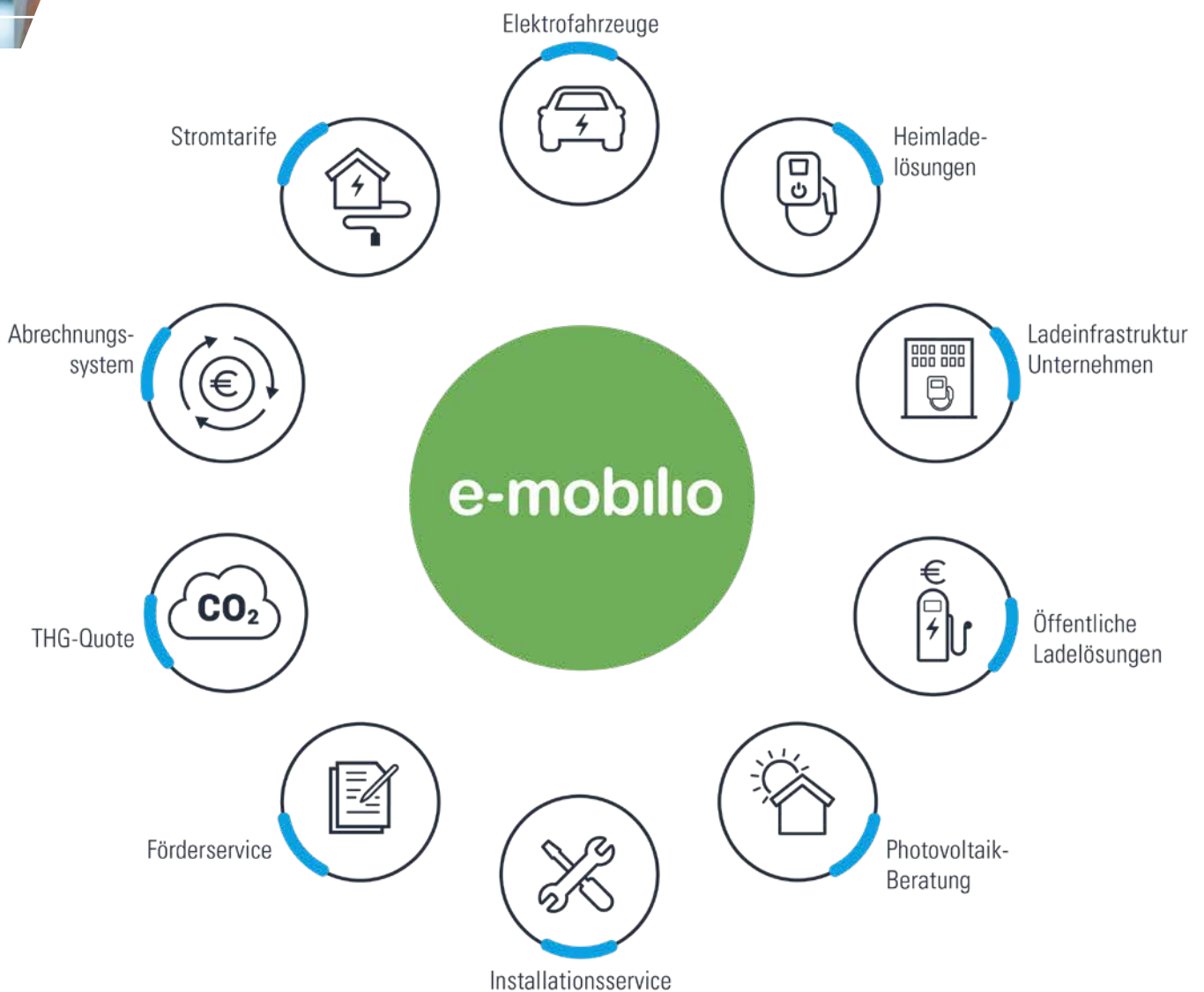
Fleet2E – Flottenelektrifizierung

Mit Fleet2E bewertet e-mobilio auf Grundlage realer Fuhrparkdaten, welche Fahrzeuge sich für den Umstieg auf die E-Mobilität eignen und mit welchen Einsparungen Flottenkunden dabei rechnen können. Durch den ganzheitlichen Beratungsansatz berücksichtigt e-mobilio bei der Analyse und Planung, welche Lademöglichkeiten an den einzelnen Betriebsstandorten und bei den Mitarbeitern möglich sind.

Mitarbeiter-Portal

Mitarbeiter benötigen neben einer Zugangskarte oder App für das Laden unterwegs auch eine eigene Wallbox, deren fachgerechte Installation ebenfalls geplant und umgesetzt werden muss. Nutzen Sie dazu das Mitarbeiter-Portal für Ihr Unternehmen.

2019 von Ralph Missy und Denis Reichel gegründet, verfolgt das Münchner E-Mobility-Unternehmen die Mission, die Komplexität der Elektromobilität zu reduzieren und damit einen Beitrag für ein stärkeres Marktwachstum und die Erreichung der Klimaschutzziele im Mobilitätssektor zu leisten. e-mobilio ist Anbieter eines vollumfänglichen Ökosystems für Elektromobilität, das als schlüsselfertige Software-as-a-Service-Lösung lizenziert und in die eigene Webseite integriert werden kann. Gewerbliche Kunden unterstützt e-mobilio mit dem maßgeschneiderten Beratungspaketen, wie z. B. Charge4Business.





SERVICEPAKET

Ihr Fahrzeug in guten Händen

Als Großkunde oder Flottenbetreiber wissen Sie, wie wichtig es ist, einen zuverlässigen Partner an Ihrer Seite zu haben, der Ihnen maßgeschneiderte Lösungen bietet, um Ihre Fahrzeugflotte effizient zu verwalten und zu warten. Die Auto-Familie Ostermaier versteht die Bedürfnisse von Unternehmen und bietet daher eine breite Palette von Servicepaketen an, die auf die individuellen Anforderungen unserer Großkunden zugeschnitten sind.

Unsere Servicepakete umfassen drei verschiedene Optionen: Basic, Platin und Premium. Jedes Paket bietet ein verlässliches rundum sorglos Paket mit attraktiven Konditionen, das darauf abzielt, Ihnen als Partner ein stabiles Fundament für unsere Geschäftsbeziehung zu bieten. Wir verstehen, dass jeder

Kunde einzigartig ist, daher schnüren wir für jeden das ganz individuelle Paket, das seinen spezifischen Anforderungen entspricht. Als Teil unseres Engagements für exzellenten Kundenservice bieten wir jedem unserer Großkunden einen persönlichen Ansprechpartner bei Servicefragen. Dieser Experte steht Ihnen jederzeit zur Verfügung, um Ihre Anliegen zu besprechen und Ihnen bei der Lösung von Problemen zu helfen.

Des Weiteren bieten wir attraktive Mitarbeiterkonditionen für Ihre Kolleginnen und Kollegen an, um sicherzustellen, dass Ihr Team ebenfalls von den Vorteilen unserer Servicepakete profitieren kann. Zusätzlich haben Sie die Möglichkeit, Sonderkonditionen auf Originalteile und Zubehör zu erhalten. Unsere Berater stehen Ihnen zur Seite, um ge-

meinsam mit Ihnen die optimale Lösung zu finden und festzulegen, die Ihren Bedürfnissen am besten gerecht wird.

Werden bei Elektro- und Hybridfahrzeugen eigene Ladekabel verwendet, müssen diese als ortsveränderliche elektrische Betriebsmittel, regelmäßig geprüft werden. Diese Prüfung der Ladekabel nach DGUV Vorschrift 3 können Sie selbstverständlich bei uns durchführen lassen.

Mit den Servicepaketen der Auto-Familie Ostermaier können Sie sich darauf verlassen, dass Ihre Fahrzeugflotte in den besten Händen ist. Wir sind stolz darauf, unseren Großkunden einen erstklassigen Service zu bieten und sie dabei zu unterstützen, ihre Geschäftsziele zu erreichen.

Beispiel aus einer Classic Servicevereinbarung.

CLASSIC

ab 15.000 € jährlichen Serviceumsatz

Servicevereinbarung

// Öffnungszeiten

Montag bis Freitag 7.00 - 18.00 Uhr
Samstag 8.00 - 13.00 Uhr

// Reparatur aller VW-Konzern-Marken

// Notdienst rund um die Uhr 0800 9633 999

// Unfallspezialist

- eigene zertifizierte Lackiererei
- Ausführung von Smart Repair
- Karosserie Fachabteilung
- auf Wunsch komplette Schadensabwicklung

// Sicherheitscheck

Check zur Mobilitätsgewährleistung

// Kostenlose Fahrzeugwäsche

Reinigung Ihres Fahrzeugs bei jedem Werkstattbesuch

// Vollständige Abwicklung

Alle Gewährleistungsarbeiten werden als zertifizierter Servicepartner für die Marken Audi, Volkswagen, Volkswagen Nutzfahrzeuge und Skoda abgewickelt.

// Scheiben-Service

Frontscheibentausch oder Reparatur

// Persönlicher Ansprechpartner

siehe Seite 3

// Mitarbeiterkonditionen

10 % Nachlass auf Ersatzteile und Arbeitszeit für Ihre Mitarbeiter. (mit aktuellem Nachweis über die Beschäftigung bei Firma XXXXX)

// Kostenlose Kfz-Bewertung

Begutachtung vor Ablauf der Leasinglaufzeit

// Hol- und Bringservice

Kostenloser Hol- und Bringservice vom Standort XXX

// Sonderkonditionen auf Originalteile und Zubehör

Gemäß Großkundenvereinbarung gewähren wir je nach Teilgruppe einen Nachlass von 7 - 25 % (betreffen die Marken, Audi, Volkswagen, Volkswagen Nutzfahrzeuge, Skoda)

- Saison- und Sonderangebot auf Anfrage

// Beleuchtungsservice

- Kostenloser Beleuchtungs-Check inkl. Scheinwerfer-Einstellung (außer Xenon u. LED)
- Glühlampentausch ohne Berechnung der Arbeitszeit (außer Xenon und LED)

// RENT.OS Fahrzeugvermietung

- Freie Fahrzeuganmietung
- Siehe aktuelle Broschüre Rent.OS Vermietung
- Sonderkonditionen auch für Mitarbeiter

// Ausführung und Überprüfung der DGUV

der gesetzlich vorgeschriebenen Unfallverhütungsvorschrift (UVV) nach DGUV Vorschrift 70

- Preis nach Groß- und Gewerbekunden Rahmenvereinbarung
- kostenlos im Rahmen einer auszuführenden Inspektion

// Werkstatt Ersatzfahrzeug

Preis nach Groß- und Gewerbekunden Rahmenvereinbarung

// Räder und Reifenservice

Aktionstage, Rädereinlagerungsservice, Räderexperte im Haus, Räder wuchten behebt Vibrationen, Laser Fahrwerksvermessung mit Fahrassistenzsystemen.





KAROSSERIE & LACK

schnelle Hilfe mit modernster Technik

2023 feierten wir die offizielle Eröffnung unseres brandneuen Karosserie- und Lackierzentrums in Vilsbiburg. Mit einem Investitionsbetrag von rund sechs Millionen Euro für Ausrüstung und Gebäude, größtenteils aus eigenen Mitteln finanziert, setzen wir ein klares Zeichen für die Zukunft und festigen unsere Position in der Automobilbranche.

Das Karosserie- und Lackierzentrum ist zu ein wichtiges zusätzliches Standbein unseres Unternehmens. Wir reagieren damit nicht nur auf die sich verändernden Marktbedingungen, sondern schaffen auch neue Arbeitsplätze, um der zunehmenden Herausforderung der Mitarbeitergewinnung in der heutigen Zeit zu begegnen. Im Gebäude mit über 4000 qm umbauten Raum gibt es sieben Spengler-Arbeitsplätze,

sechs Lackierer-Arbeitsplätze (auf acht Arbeitsplätze erweiterbar). Das moderne Equipment des Zentrums steht auf höchstem Niveau und gewährleistet die erstklassige Qualität, die Kunden von der Auto-Familie Ostermaier gewohnt sind. „Die Entscheidung zum Bau des Karosserie- und Lackierzentrums wurde 2021 getroffen und dank kurzem Dienstweg und schnellen Entscheidungen, konnte das Projekt rasch und effizient umgesetzt werden.

Das Zentrum wurde nach KfW 40-Standard gebaut und setzt auf umweltschonende Technologien, was das Engagement der Ostermaier-Gruppe für den Klimaschutz unterstreicht, auch wenn dies mit einem größeren Investitionsaufwand verbunden war.“, so Geschäftsführer Klaus Schroff.

Mit den Karosserie- und Lackzentren in Straubing und Vilsbiburg, bieten wir unseren Kunden schnelle Abhilfe in sämtlichen Schadensfällen.

Im Sommer 2023 wurde unser brandneues Karosserie und Lackierzentrum mit großer Begeisterung im Lackierblatt vorgestellt. Als Höhepunkt dieser Präsentation wurde ein Video gedreht, das Vilsbiburgs Betriebsleiter Christian Breitenwinkler in Aktion zeigt. **Erleben Sie die Innovation im Video rechts.**





Nachhaltigkeit

im Fokus

Neues K&L-Zentrum von Ostermaier



**Lackierer
blatt**

zum Video ...



RENT.OS

garantiert mobil

Unter der Führung von Günter Dichtl und seiner Stellvertretung Melanie Niedermeyer bieten wir Ihnen mit unserer Mietwagen-gesellschaft RENT.OS garantierte Mobilität mit unserer umfangreichen Mietwagenflotte, bestehend aus rund 400 Fahrzeugen. Vom Kleinwagen bis zum geräumigen Umzugstransporter – an allen Standorten der Auto-Familie Ostermaier finden Sie das passende Fahrzeug für Ihre Anforderungen. Zusätzlich bieten wir in Kooperation mit Freeway Camper auch Vermietungen von Campingfahrzeugen wie dem VW California und dem Grand California an. Als Ostermaier Großkunde profitieren Sie dabei von exklusiven Sonderkonditionen.

Unser Service ist besonders geeignet für Mitarbeiter in der Probezeit, die erst

später ein eigenes Firmenfahrzeug erhalten. Auch bei Engpässen sorgen wir dafür, dass Ihre Flotte mobil bleibt.

DIE VORTEILE FÜR SIE LIEGEN AUF DER HAND:

- » Keine Kapitalbindung
- » Flexible Mobilität ohne lange Laufzeiten
- » Mindestlaufzeit von nur 30 Tagen bei Langzeitverträgen
- » Tagegenaue Abrechnung für eine transparente Kostenkontrolle
- » Ein Ansprechpartner für alle Fahrzeugangelegenheiten – Sie brauchen sich nur noch ums Tanken zu kümmern, den Rest übernehmen wir.
- » Genau kalkulierbare Fuhrparkkosten, damit Sie den Überblick behalten.

Mit RENT.OS bieten wir Ihnen die ideale Lösung für eine flexible und effiziente Mobilität Ihrer Flotte. Kontaktieren Sie uns noch heute, um mehr über unsere Angebote zu erfahren und Ihre individuelle Lösung zu finden.

**Kontaktieren Sie uns
unter der kostenlosen
Reservierungshotline:
08741 9633-6500.**





W+O

umfassend abgesichert

Als freier Versicherungsmakler im Privat- und Gewerbekundensegment steht der W+O Versicherungsservice der Auto-Familie Ostermaier Ihnen als verlässlicher Ansprechpartner für sämtliche Versicherungsfragen zur Verfügung. Wir verstehen, dass die Absicherung Ihres Betriebs und Ihrer Mitarbeiter von höchster Bedeutung ist. Daher bieten wir Ihnen ein breites Spektrum an Versicherungslösungen, angefangen bei Sach- und Kfz-Versicherungen bis hin zur Absicherung Ihrer wertvollen Belegschaft.

Unser Ansatz basiert auf modernster Technik und einem branchenübergreifenden Wissen, das es uns ermöglicht, Ihnen maßgeschneiderte Versicherungslösungen anzubieten. Mit jahrelanger Erfahrung und exklusiven Sonderlösungen sind wir in der Lage, selbst die kom-

plexesten Versicherungsanforderungen zu erfüllen.

Besonders stolz sind wir darauf, durch unsere langjährige Zusammenarbeit mit dem Autohaus Ostermaier die spezifischen Bedürfnisse unserer Kunden genau zu kennen. Diese enge Verbindung ermöglicht es uns, Ihnen eine passgenaue Versicherungslösung anzubieten, die sich optimal an Ihre individuellen Gegebenheiten anpasst. Unser Leistungsspektrum umfasst unter anderem die Kfz-Versicherung und Sachversicherung, die wir mit unserem Fachwissen und unserer Expertise zu Ihrem Vorteil gestalten. Dabei legen wir besonderen Wert darauf, Ihnen nicht nur standardisierte Produkte anzubieten, sondern Lösungen zu entwickeln, die exakt auf Ihre Anforderungen zugeschnitten sind.

Mit dem W+O Versicherungsservice der Auto-Familie Ostermaier haben Sie einen starken Partner an Ihrer Seite, der Sie umfassend und kompetent in allen Versicherungsfragen unterstützt. Kontaktieren Sie uns noch heute, um mehr über unsere Angebote zu erfahren und gemeinsam die optimale Absicherung für Ihr Unternehmen zu finden.

Kontaktieren Sie uns!
08741 9633-6700.



